

Het opmerken en bespreekbaar maken van verontrusting

Lize Verbeke

& het ECLIPS team

[1 uur]

ECLIPS: Stimulate attitudes, knowledge and skills within childcare professionals to screen, refer and work trauma-sensitive in cases of (possible) child abuse
December 6th, 2022



Stel dat wij een grote groep kinderbegeleiders zijn uit hetzelfde kinderdagverblijf. Ieder dag werken we met kleine kinderen, die de vaardigheid om te spreken nog niet hebben ontwikkeld. Elke dag komen we veel verschillende situaties tegen. Meestal veroorzaken deze situaties geen stress of angst. We zorgen voor de kinderen en proberen hun behoeften zo goed mogelijk te vervullen. We willen immers dat zij kunnen groeien en ontwikkelen.

De laatste tijd hebben we een extra oog voor één bepaald kind, laten we hem Lucas noemen. Lucas is al een tijdje bij ons in het kinderdagverblijf. Hij was vroeger heel sociaal, een echt knuffelkind. De laatste tijd valt het op dat Lucas zich terugtrekt. Hij wordt boos als je hem aanraakt. Hij roept dan luidkeels “STOP!”. We vroegen aan de ouders van Lucas of hij dat thuis ook doet en ze bevestigden dat ze thuis wel eens verwijzen naar onze ‘Stoplucas’. Lucas is twee weken afwezig geweest. Nu hij terug is, lijkt hij opeens een stuk meer verlegen dan hoe we hem kennen. Hij maakt geen oogcontact met ons. Lucas schrikt in elkaar bij ieder luid geluid. Dan lijken we hem niet meer te kunnen bereiken. Hij reageert nog amper op ons. Het lijkt alsof hij ergens anders is.

We hebben het gevoel dat er iets niet klopt. We weten niet precies wat dat is. We willen Lucas graag ondersteunen maar we weten niet goed hoe.





Wat kan je als kinderdagverblijf doen?

- ✓ Regelmatige screening en observatie van alle kinderen



- ✓ Communiceren met de ouders/verzorgers over de resultaten van de screening



- ✓ Actie ondernemen op basis van de resultaten van de screening en het gesprek met de ouders

De typische ontwikkeling



Emotioneel-relacioneel omvat de ontwikkeling van de emotionele expressie, regulatie, begrip, sociale ontwikkeling en hechtingspatronen.



Taalkundig omvat de ontwikkeling van taalexpressie, -begrip, en -productie en aanpassing aan de omgeving.








Cognitief omvat de ontwikkeling van de algemene intelligentie, het probleemoplossend vermogen en de interactie met de omgeving.



Lichamelijk-motorisch omvat de ontwikkeling van de grove en de fijne motoriek.



De typische ontwikkeling

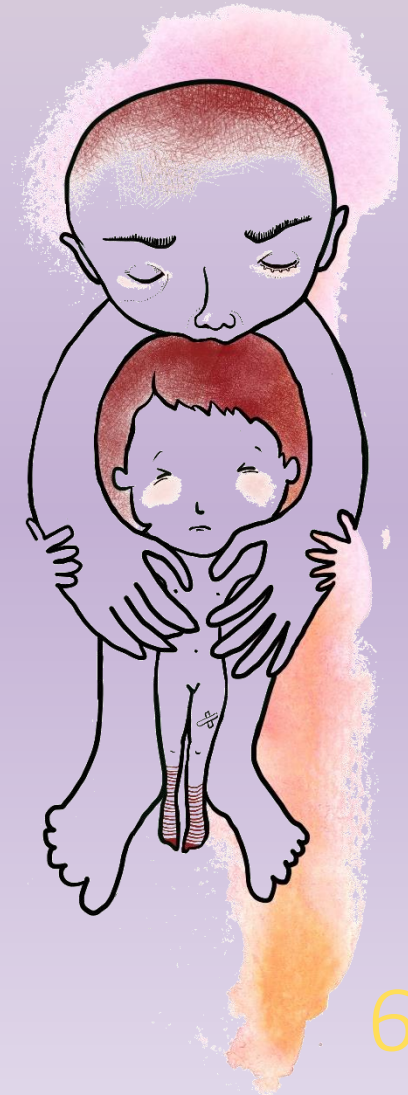
Ontwikkelingsleeftijd	Emotioneel- relationeel 	Taalkundig 	Cognitief 	Lichamelijk- motorisch 	Aandachtspunten 
6 maanden	V	V	V	V	X
1 jaar	V	V	V	V	X
1,5 jaar	V	V	V	V	X
2 jaar	V	V	V	V	X
3 jaar	V	V	V	V	X

Verontrustende signalen

Waar komen die blauwe plekken vandaan? Waarom is het kind zo bang voor anderen?

Verontrustende signalen ontstaan wanneer we ons zorgen maken over de mogelijk aantasting van de psychische of lichamelijke integriteit van iemand. We spreken over de 'mogelijke' aantasting omdat je bij verontrusting vaak niet precies weet of en wat er aan de hand is.

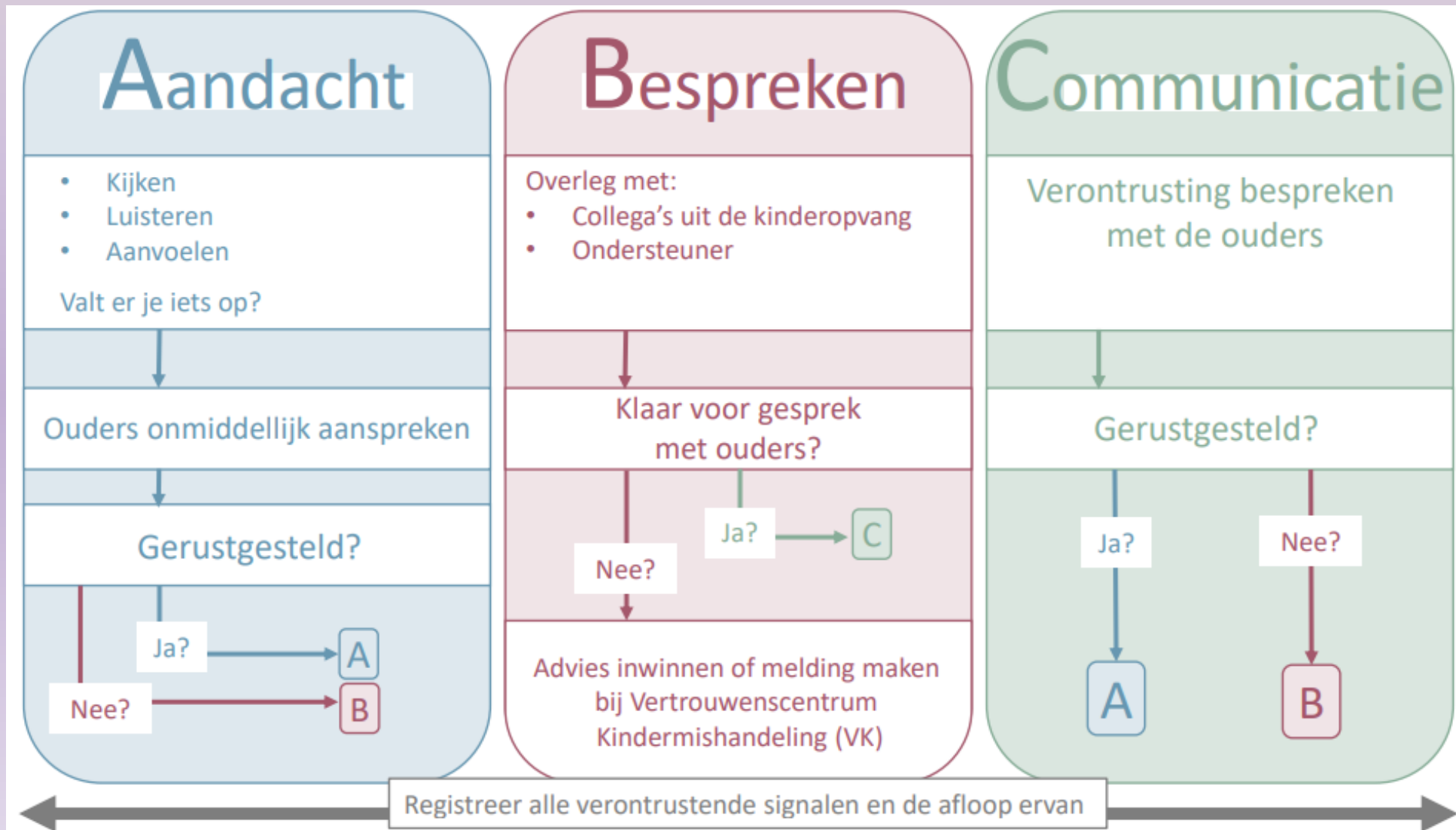
Verontrusting start bij het kunnen, willen en durven uiten van twijfels. Het gaat om moeilijke vragen niet uit de weg gaan, ook al zijn die niet makkelijk te stellen, noch te beantwoorden.



Verontrustende signalen

KIND-GERELATEERDE INDICATOREN	GEZINSGERELATEERDE INDICATOREN
 <ul style="list-style-type: none">• Lichamelijke indicatoren• Gedragsindicatoren	

Het ABC-stappenplan

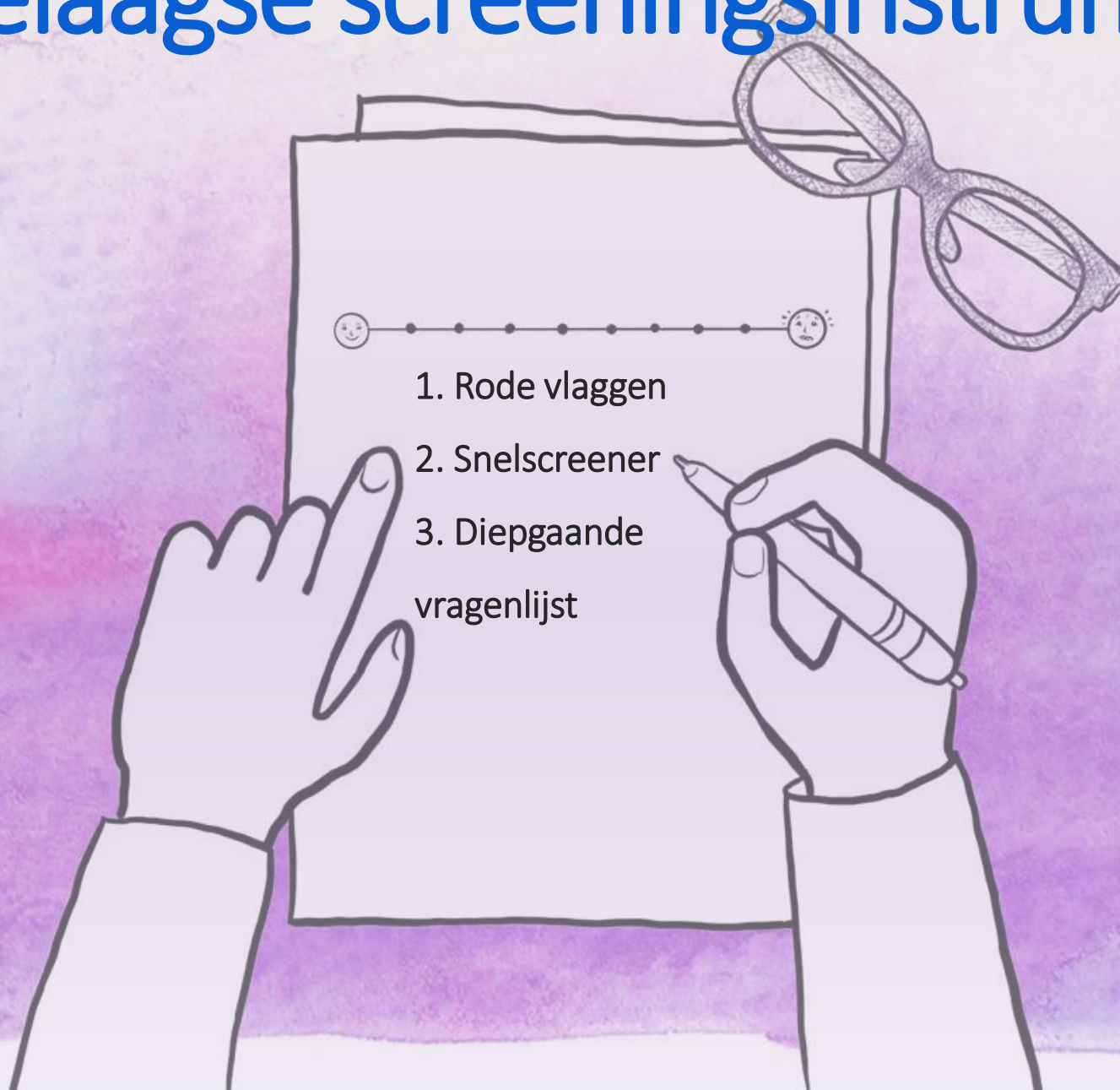


Zelf-evaluatie van kinderbegeleiders

- ✓ Vrijwillig
- ✓ Wekelijks
- ✓ 13 vragen
- ✓ Hoeven enkel voorgelegd te worden aan leidinggevende(n)/netwerk als je dat zelf wil



Het drielaagse screeningsinstrument



1. Rode vlaggen

2. Snelscreener

3. Diepgaande
vragenlijst

1. Rode vlaggen

Dit zijn vijf bijzonder verontrustende signalen die een onmiddellijke reactie vragen

1. De ouder is verbaal en/of fysiek agressief tegenover het kind in aanwezigheid van de kindbegeleider en/of een andere ouder.
2. Het kind heeft verontrustende verwondingen, blauwe plekken, priksporen, brandwonden, striemen en/of breuken.
3. Het kind vertoont signalen van seksueel misbruik.
4. De ouder gaat naar de kinderopvang onder invloed van roesverwekkende middelen (bvb. alcohol of drugs).
5. Een personeelslid krijgt rechtstreeks van de ouder te horen dat er niet voor het kind wordt gezorgd of dat het alleen wordt thuisgelaten.

2. Snelscreener

VERWAAR- LOZING VAN BASISBE- HOEFTE	1. Het kind draagt vaak vuile kleren en/of is een maand lang vuil/onhygiënisch.	<input type="checkbox"/> Ja	<input type="checkbox"/> Nee
	2. Het kind lijkt ondervoed te zijn en/of groeit niet.	<input type="checkbox"/> Ja	<input type="checkbox"/> Nee
	3. Het kind ontvangt geen essentiële gezondheidszorg (bvb. niet behandeld voor koorts, draagt geen bril waar nodig).	<input type="checkbox"/> Ja	<input type="checkbox"/> Nee

12 signalen van verontrusting met betrekking tot vier aspecten:

1. *Verwaarlozing van basisbehoeften*
2. *Ontwikkelingsachterstand*
3. *Ongewone gedragingen*
4. *Interactie met de zorgverleners*

3. Diepgaande vragenlijst

VERWAAR- LOZING VAN BASISBE- HOEFTEN	1. De zorgfiguur vergeet het kind op te halen of komt zeer laat, of het kind is zonder geldige reden afwezig op de kinderopvang.	0	1	2	3	4
	2. De gezondheidsproblemen en symptomen van het kind worden niet op de juiste manier of helemaal niet behandeld.	0	1	2	3	4
	3. Het kind is zeer hongerig.	0	1	2	3	4
	4. Het kind draagt zeer vuile en/of versleten of gescheurde kleren.	0	1	2	3	4
	5. Het kind draagt geen geschikte kleren voor het seizoen.	0	1	2	3	4

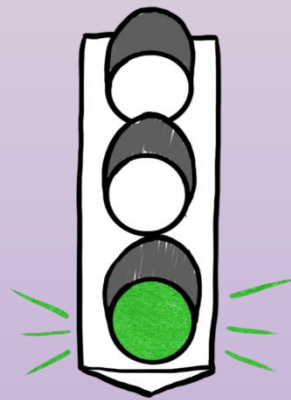
25 gedetailleerde signalen van verontrusting, met betrekking tot vier aspecten:

1. *Verwaarlozing van basisbehoeften*
2. *Ontwikkelingsachterstand*
3. *Ongewone gedragingen*
4. *Interactie met de zorgverleners*

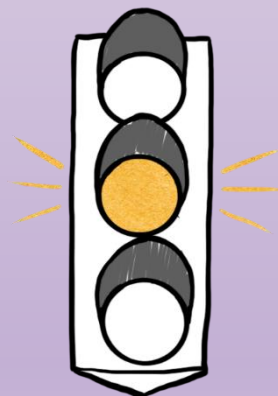
3. Diepgaande vragenlijst

ONTWIKKELINGSACHTERSTAND*	6. Het kind is NIET geneigd te bewegen, kruipen of lopen.		0	1	2	3	4
	7. Het kind verkent de omgeving NIET (bvb. toont geen belangstelling voor nieuwe voorwerpen, geluiden, mensen).		0	1	2	3	4
	8. Het kind weigert te spreken of wil niet spreken (inclusief brabbelen).		0	1	2	3	4
	9. Het kind lijkt zonder duidelijke reden te bang of te angstig te zijn.		0	1	2	3	4
	10. Het kind kan de aandacht niet bij voorwerpen, speelgoed, mensen houden hoewel het pogingen lijkt te doen om zich te concentreren.		0	1	2	3	4

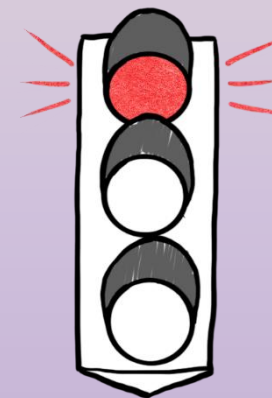
Scoring en interpretatie



Er zijn geen
aanwijzingen van een
risico op geweld.

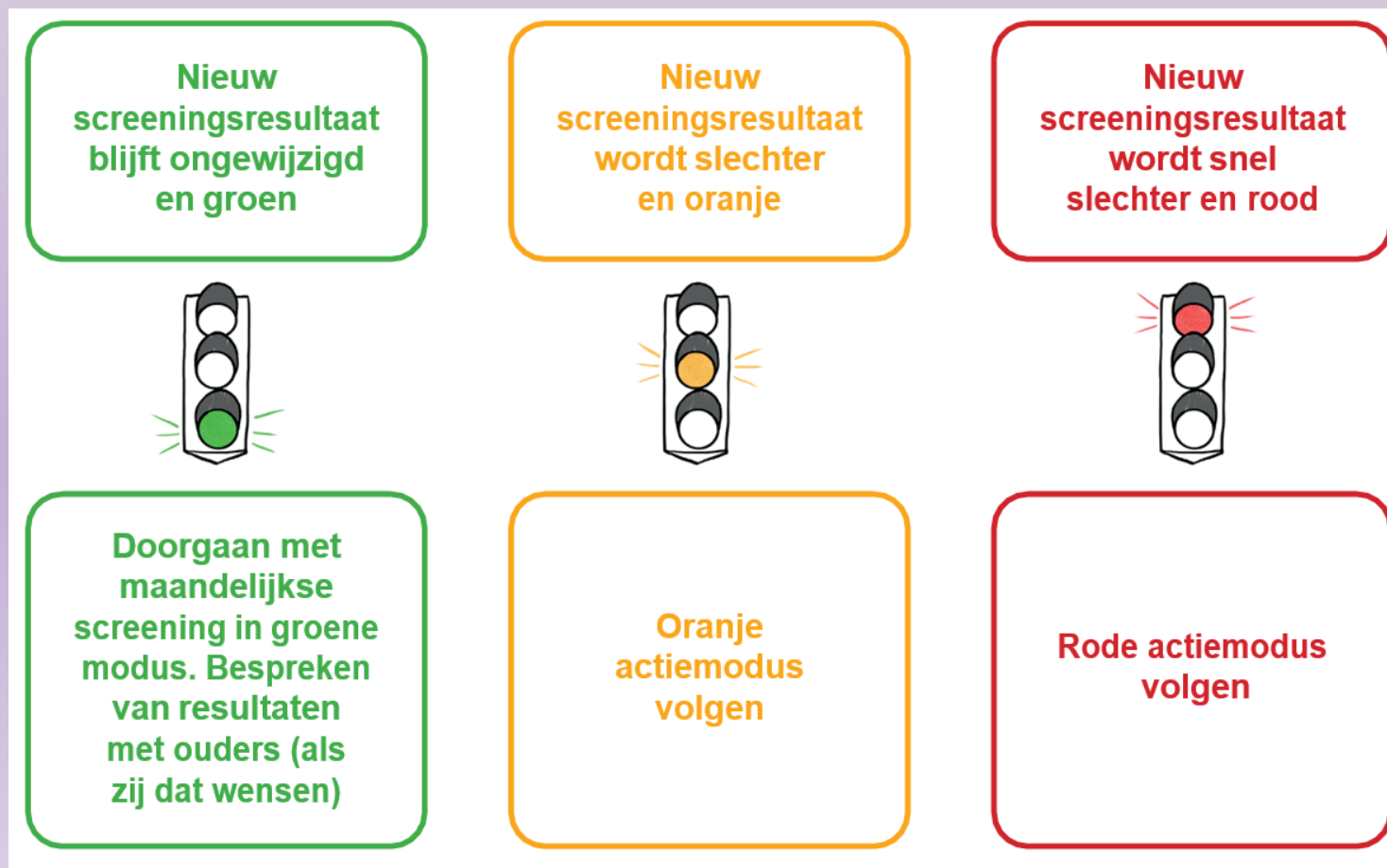


Mogelijk risico
vastgesteld.



Een onmiddellijke
interventie is vereist.

Te ondernemen acties?

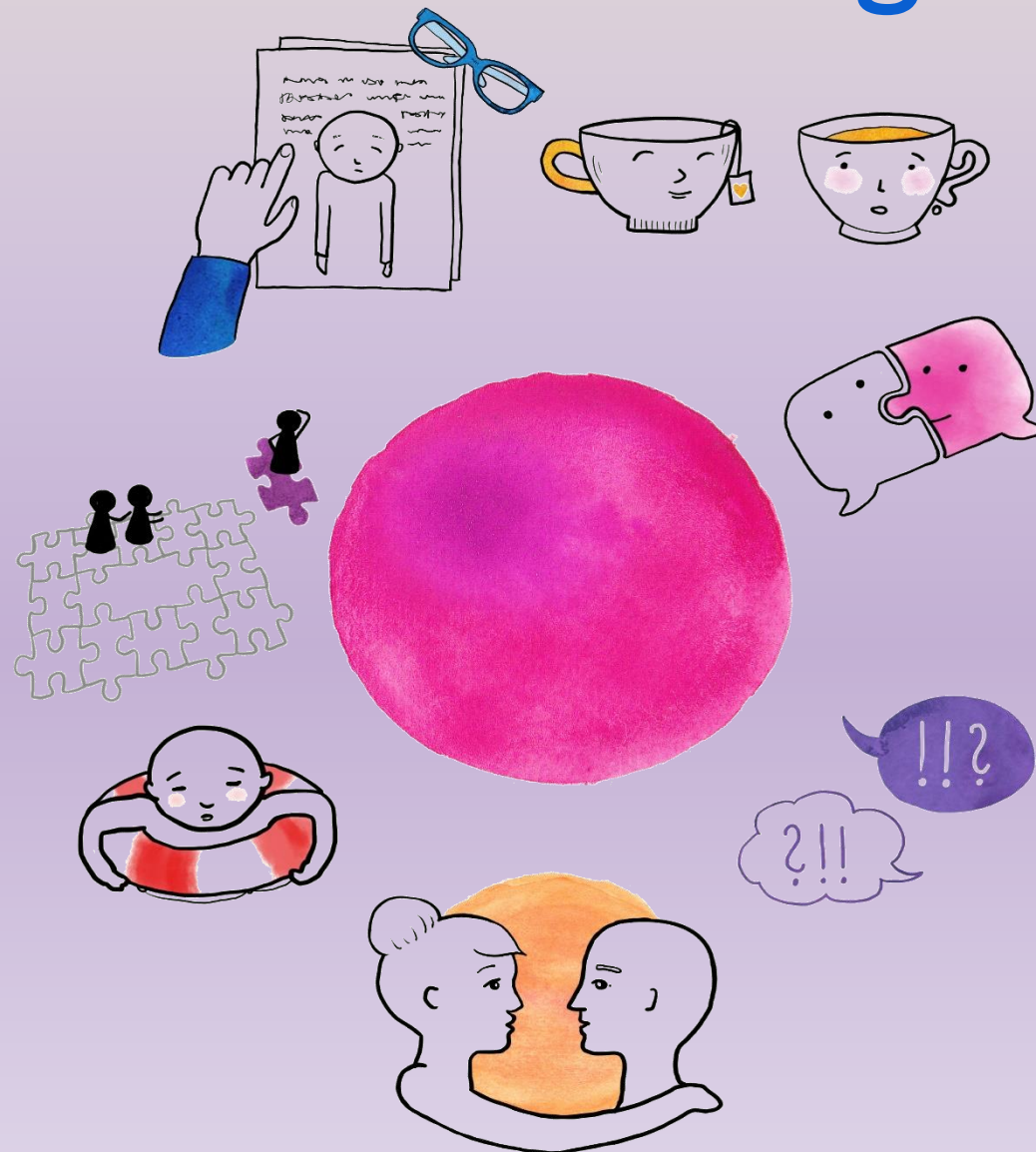


Veelgestelde vragen

- Welke informatie moet ik verstrekken wanneer ik naar de bevoegde instanties verwijs?
- Wat gebeurt er nadat ik heb doorverwezen?
- Wat is de rol van de kinderopvang bij bevestigde kindermishandeling?
- Wat kan ik andere ouders en kinderen vertellen?
- ...



Spreeken over verontrusting



Spreken over verontrusting



1. Spreek regelmatig met ouders.
2. Benader ouders als experts over hun kind.
3. Schakel je netwerk in.

Het opmerken en bespreekbaar van verontrusting

- (Ver)ken de typische ontwikkeling per ontwikkelingsleeftijd
- Sta stil bij wat verontrusting en verontrustende signalen inhouden
- Hang het ABC-stappenplan op in het kinderdagverblijf en bespreek het samen met jouw collega's
- Hou jezelf in de gaten
- Screen systematisch/regelmatig
- Verwijs door waar nodig
- Communiceer met ouders

Jouw netwerk

- Het Vertrouwenscentrum Kindermishandeling (VK)
 - Per provincie + Brussel (kies de regio waar het kind gedomicilieerd is)
 - Melden maar ook advies/consult/coaching
 - Anoniem en niet-anoniem
- Lokaal team Opgroeien
 - Lokaal
 - Melden maar ook advies/consult/coaching
 - Vertrouwd met het lokale ondersteuningsaanbod
 - Niet-anoniem
- Huis van het Kind
 - Lokaal
 - Advies/consult/coaching
 - Vertrouwd met het lokale ondersteuningsaanbod
 - Niet-anoniem
- Ondersteuningscentrum Jeugdzorg (OCJ)
 - Per provincie
 - Melden maar ook advies/consult/coaching
 - Anoniem en niet-anoniem
- 1 gezin 1 plan
 - Bij complexere gezinssituaties waarbij samenwerking tussen meerdere diensten noodzakelijk is

Het opmerken en bespreekbaar maken van verontrusting

Bedankt!

Vragen, opmerkingen, twijfels?

